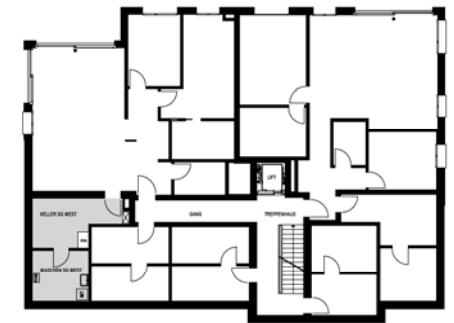




3½-Zimmer-Sockelgeschosswohnung West 98.3 m² NWF



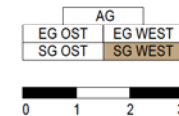
NORDFASSADE 1:300



SOCKELGESCHOSS 1:300



MASSSTAB 1:100



WOHNUNG SG WEST

Wohnen/ Essen	35.0 m²
Küche	8.4 m²
Eltern/ Ankleide	18.6 m²
Bad / DU/ WC	7.6 m²
Zimmer	12.0 m²
Du / WC	5.2 m²
Entrée/ Korridor	11.5 m²

Total Nettowohnfläche	98.3 m²
Keller	11.1 m²
Waschen	9.0 m²
Landanteil	124.8 m²

Total Nettonutzfläche	243.2 m²
Parkbox	37/ 38