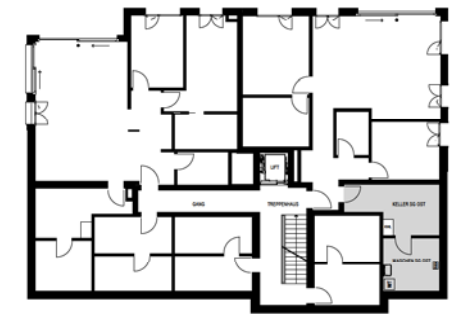




3 1/2-Zimmer-Sockelgeschosswohnung Ost 94.8 m² NWF



NORDFASSADE 1:300



SOCKELGESCHOSS 1:300

WOHNUNG SG OST	
Wohnen/ Essen	30.4 m²
Küche	9.5 m²
Eltern/ Ankleide	16.6 m²
Bad / Du/ WC	10.5 m²
Zimmer	12.3 m²
Du/ WC	4.6 m²
Entrée/ Korridor	10.9 m²
<b>Total Nettowohnfläche</b>	<b>94.8 m²</b>
Keller	11.8 m²
Waschen	9.5 m²
Landanteil	125.5 m²
<b>Total Nettonutzfläche</b>	<b>241.6 m²</b>
Parkplätze	22/ 23



MASSSTAB 1:100

